


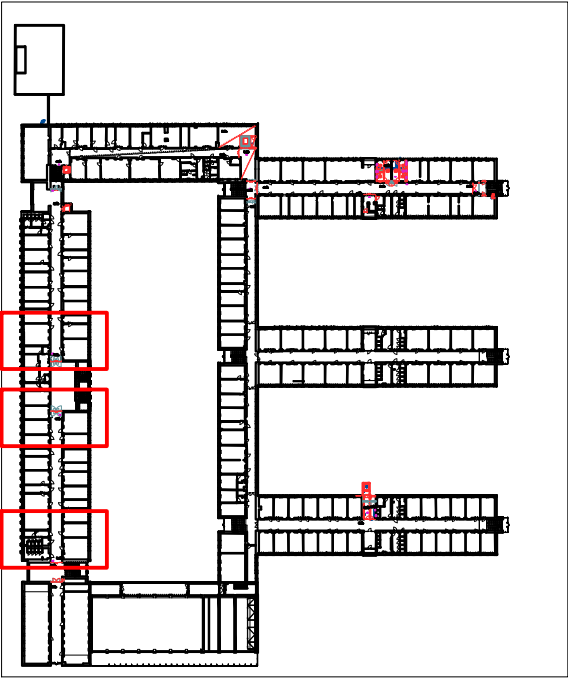


Legenda materiálů:

- stávající konstrukce
- bourané konstrukce
- specifikace bourání
- sv.v.k.3100mm světlá výška od čisté podlahy k čisté nosné konstrukci stropu
- geometrie prostupů ZTI
- nové konstrukce:
- beton prostý
- železobeton
- zdivo z keramických příčkových 14 P+D
- zdivo z keramických tvárnic tl.200mm
- zdivo z keramických tvárnic tl.250mm
- zdivo z keramických tvárnic tl.300mm
- zdivo z keramických tvárnic tl.480mm
- SDK předstěna s EI45 z obou stran
- SDK kce ostatní doplňkové
- SDK tl.100mm
- SDK tl.150mm
- SDK tl.100mm s PO EI30DP1
- SDK tl.100mm s PO EI60DP1
- SDK tl.100mm s PO EI45DP1
- SDK tl.150mm s PO EI45DP1
- TI EPS
- TI XPS
- TI minerální vlna

TABULKA dotčených MÍSTNOSTÍ							
číslo	účel	výměra	podlaha	označení podlahy	stěny	strop	poznámky
4NP							
SO 09							
3.H.32	Chodba	137.57	stávající povrch	P9.01	stávající povrch	stávající povrch	
3.H.01	Schodišťová hala	126.32	stávající povrch	P9.01	stávající povrch	stávající povrch	
3.H.02	Chodba	124.66	stávající povrch	P9.01	stávající povrch	stávající povrch	
3.H.02	Chodba	81.94	stávající povrch	P9.01	stávající povrch	stávající povrch	
3.F.03	Odpočívárna	29.09	stávající povrch	P9.01	stávající povrch	stávající povrch	
3.F.02	Schodiště	24.55	stávající povrch	P9.01	stávající povrch	stávající povrch	
3.F.01a	Chodba	15.34	stávající povrch	P9.01	stávající povrch	stávající povrch	
3.F.01b	Chodba	66.39	stávající povrch	P9.01	stávající povrch	stávající povrch	
Název projektu: Celouniverzitní centrum TV pro studenty SSP - vertikální mobilita studentů se SP							
Univerzita Karlova, Fakulta tělesné výchovy a sportu, José Martího 269/31, 162 52 - Praha 6 – Veleslavín katastrální území Veleslavín 729353, parc. č. 302/28, 302/7							
							
Stavebník: Univerzita Karlova, Fakulta tělesné výchovy a sportu José Martího 269/31, 162 52 - Praha 6 - Veleslavín IČO: 00216208							
Generální projektant: DPU Revit s.r.o. Běchovická 701/26, Strašnice (Praha 10) 100 00 Praha, IČO: 28711335				Koordinátor projektu: Tomáš Richter tel.: +420 725 724 895 tomas.richter@dpurevit.cz			
Projektant části: Ing. arch. Marek Lehmann Pujmanové 1553/14 Praha 4 140 00, e-mail: lehmann@archigroup.cz, tel. +420 603957834							
							
Vypracoval: Ing. arch. Marek Lehmann, Ing. arch. Šimon Vitásek							
Část: D.1.1. Stavebně architektonická část				Revize: Revize se zapracováním DOSS			
Umístění: ±0,000 = 314,43 m. n. m. BPV, souřadnicový systém S-JTSK				Datum: 02/2024		Měřítko: 1:100	Formát: 2xA4
Název výkresu: SO09 Půdorys 4NP				Číslo výkresu: D.1.1.2.2.30		Stupěň: DPS	Paré:



!!! Veškeré přesné rozměry stávajícího stavu bude nutno zaměřit na stavbě !!!